

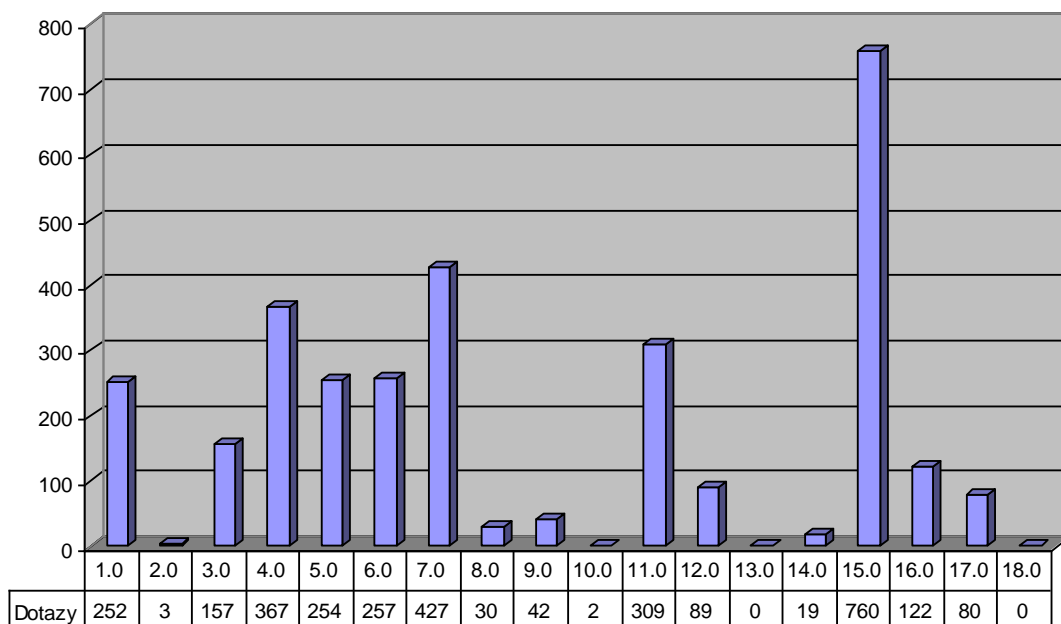
Vyhodnocení statistických údajů Občanská poradna Společnou cestou 2014

Počet klientů: 1731
Počet konzultací: 2271
Počet dotazů: 3170

Statistické třídění dotazů podle oblastí:

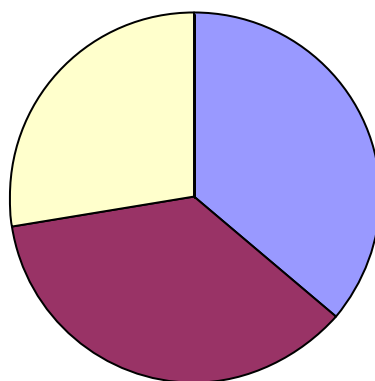
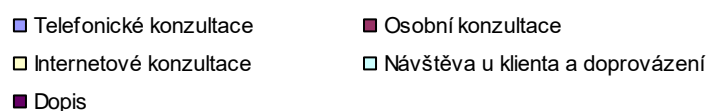
1.0. sociální dávky	252	10.0. školství a vzdělávání	2
2.0. sociální služby	3	11.0. problematika zadlužování	309
3.0. sociální pojištění	157	12.0. ochrana spotřebitele	89
4.0. pracovně-právní vztahy	367	13.0. právní systém ČR	0
5.0. bydlení	254	14.0. právní systém EU	19
6.0. rodina a mezilidské vztahy	257	15.0. občanské soudní řízení	760
7.0. občanskoprávní vztahy	427	16.0. veřejná správa	122
8.0. daně a poplatky	30	17.0. trestní právo	80
9.0. zdr. pojištění a zdravotnictví	42	18.0. základní práva a svobody	0

**Občanská poradna o.s. Společnou cestou
celkový počet dotazů v roce 2014**



Konzultace podle typu kontaktu:

1. telefonické konzultace	821
2. osobní konzultace	818
3. internetové konzultace	632
4. návštěva u klienta a doprovázení	0
5. dopis	0



Konzultace podle úrovně služby:

1. informace o obecném faktu	33
2. poskytnutí rady ke konkrétní situaci	1825
3. aktivní pomoc se řešením situace	412
4. vyjednávání či doprovázení klienta	1

