

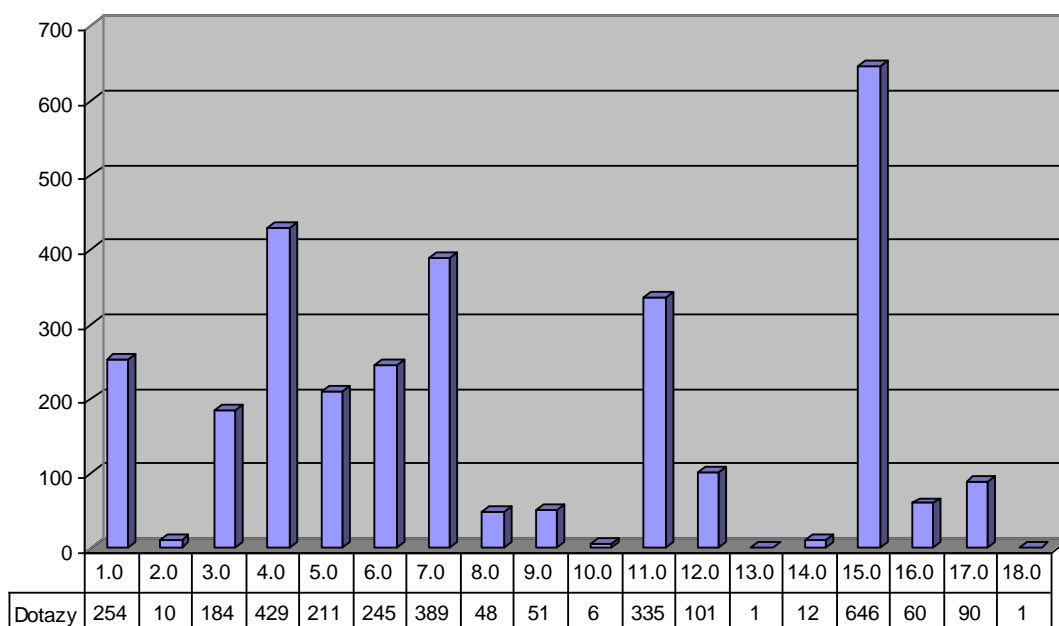
Vyhodnocení statistických údajů Občanská poradna o. s. Společnou cestou 2013

Počet klientů: 1617
Počet konzultací: 2065
Počet dotazů: 3073

Statistické třídění dotazů podle oblastí:

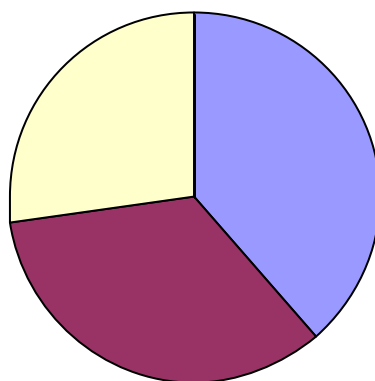
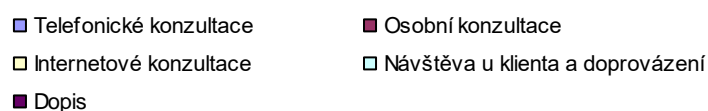
| | | | |
|-------------------------------------|------------|--------------------------------|------------|
| 1.0. sociální dávky | 254 | 10.0. školství a vzdělávání | 5 |
| 2.0. sociální služby | 10 | 11.0. problematika zadlužování | 335 |
| 3.0. sociální pojištění | 184 | 12.0. ochrana spotřebitele | 101 |
| 4.0. pracovně-právní vztahy | 429 | 13.0. právní systém ČR | 1 |
| 5.0. bydlení | 211 | 14.0. právní systém EU | 12 |
| 6.0. rodina a mezilidské vztahy | 245 | 15.0. občanské soudní řízení | 646 |
| 7.0. občanskoprávní vztahy | 389 | 16.0. veřejná správa | 60 |
| 8.0. daně a poplatky | 48 | 17.0. trestní právo | 90 |
| 9.0. zdr. pojištění a zdravotnictví | 51 | 18.0. základní práva a svobody | 1 |

**Občanská poradna o.s. Společnou cestou
celkový počet dotazů v roce 2013**



Konzultace podle typu kontaktu:

| | |
|-------------------------------------|------------|
| 1. telefonické konzultace | 797 |
| 2. osobní konzultace | 708 |
| 3. internetové konzultace | 560 |
| 4. návštěva u klienta a doprovázení | 0 |
| 5. dopis | 0 |



Konzultace podle úrovně služby:

| | |
|---|-------------|
| 1. informace o obecném faktu | 44 |
| 2. poskytnutí rady ke konkrétní situaci | 1673 |
| 3. aktivní pomoc se řešením situace | 348 |
| 4. vyjednávání či doprovázení klienta | 0 |

