

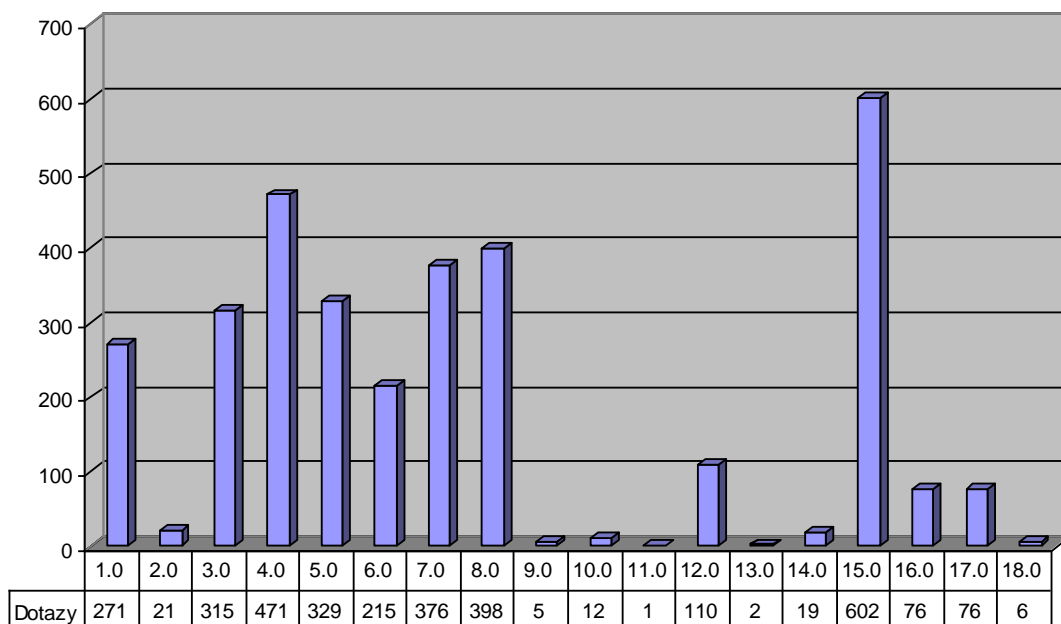
Vyhodnocení statistických údajů Občanská poradna o. s. Společnou cestou 2012

Počet klientů: 1865 (1996 – pokles o 6,56 %)
Počet konzultací: 2236 (2354 – pokles o 5,01 %)
Počet dotazů: 3305 (3455 – pokles o 4,34 %)

Statistické třídění dotazů podle oblastí:

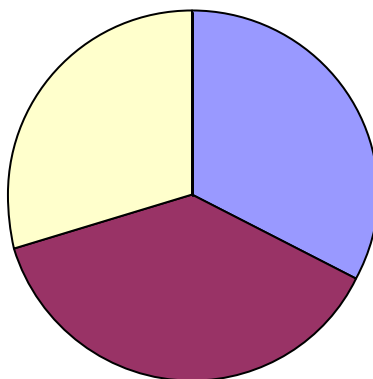
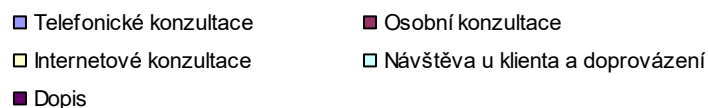
1.0. sociální dávky	271	10.0. školství a vzdělávání	12
2.0. sociální pomoc	21	11.0. ochrana živ. prostředí	1
3.0. pojištění	315	12.0. ochrana spotřebitele	110
4.0. pracovně-právní vztahy	471	13.0. základy práva ČR	2
5.0. bydlení	329	14.0. právní systém EU	19
6.0. rodina a partnerské vztahy	215	15.0. občanské soudní řízení	602
7.0. majetkoprávní vztahy	376	16.0. veřejná správa	76
8.0. fin. a rozpočt. problematika	398	17.0. trestní právo	76
9.0. zdravotnictví	5	18.0. ústavní právo	6

**Občanská poradna o.s. Společnou cestou
celkový počet dotazů v roce 2012**



Konzultace podle typu kontaktu:

1. telefonické konzultace	726 (769 -
2. osobní konzultace	848 (681 – nárůst o 24,52 %)
3. internetové konzultace	661 (904 -
4. návštěva u klienta a doprovázení	0
5. dopis	1



Konzultace podle úrovně služby:

1. informace o obecném faktu	59
2. poskytnutí rady ke konkrétní situaci	1811
3. aktivní pomoc se řešením situace	366 (311 – nárůst o 17,68 %)
4. vyjednávání či doprovázení klienta	0

