

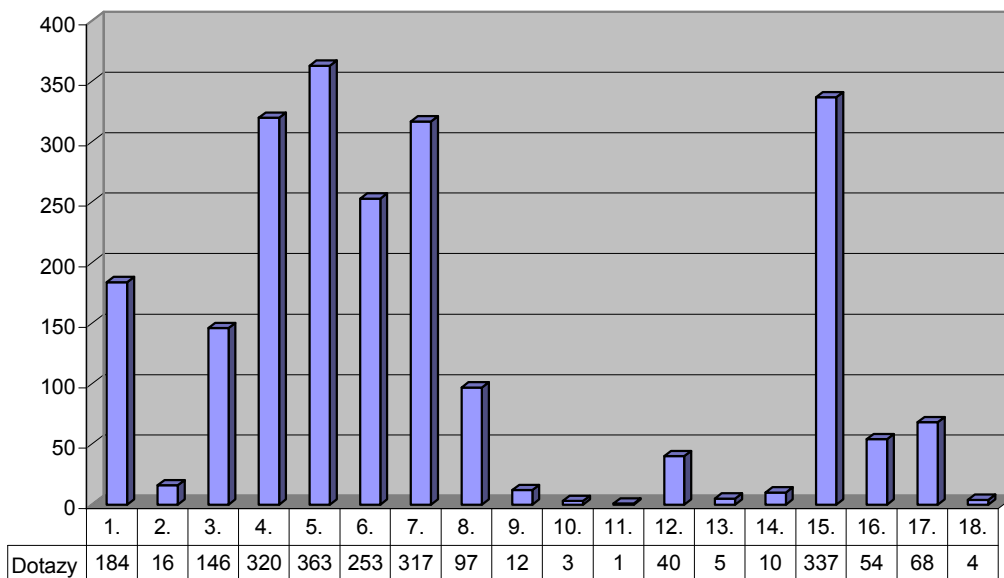
## Vyhodnocení statistických údajů za Občanskou poradnu Jižní Město o. s. Společnou cestou za rok 2008

**Počet klientů:** 1633 (muži: 479, ženy: 1080, organizace: 14, více klientů: 60)  
**Počet konzultací:** 1832  
**Počet dotazů:** 2232

### Statistické třídění dotazů podle oblasti:

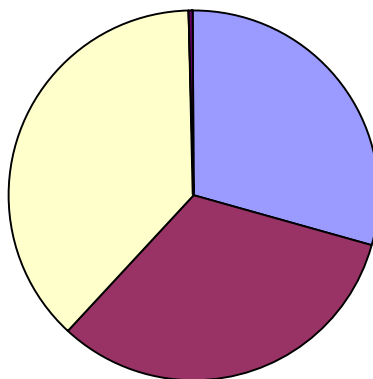
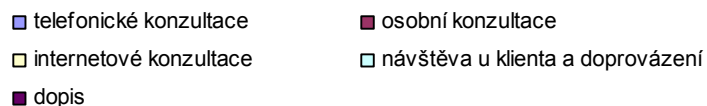
1.0. sociální dávky	<b>184</b>	10.0. školství a vzdělávání	<b>3</b>
2.0. sociální pomoc	<b>16</b>	11.0. ochrana živ. prostředí	<b>1</b>
3.0. pojištění	<b>146</b>	12.0. ochrana spotřebitele	<b>40</b>
4.0. pracovně-právní vztahy	<b>320</b>	13.0. základy práva ČR	<b>5</b>
5.0. bydlení	<b>363</b>	14.0. právní systém EU	<b>10</b>
6.0. rodina a partnerské vztahy	<b>253</b>	15.0. občanské soudní řízení	<b>337</b>
7.0. majetkoprávní vztahy	<b>317</b>	16.0. veřejná správa	<b>54</b>
8.0. fin. a rozpočt. problematika	<b>97</b>	17.0. trestní právo	<b>68</b>
9.0. zdravotnictví	<b>12</b>	18.0. ústavní právo	<b>4</b>

**Občanská poradna JM 2008**



### Konzultace podle typu kontaktu:

1. telefonické konzultace	<b>540</b>
2. osobní konzultace	<b>589</b>
3. internetové konzultace	<b>698</b>
4. návštěva u klienta a doprovázení	<b>1</b>
5. dopis	<b>4</b>



### Konzultace podle úrovně služby:

1. informace o obecném faktu	<b>380</b>
2. poskytnutí rady ke konkrétní situaci	<b>1219</b>
3. aktivní pomoc se řešením situace	<b>233</b>
4. vyjednávání či doprovázení klienta	<b>0</b>

