

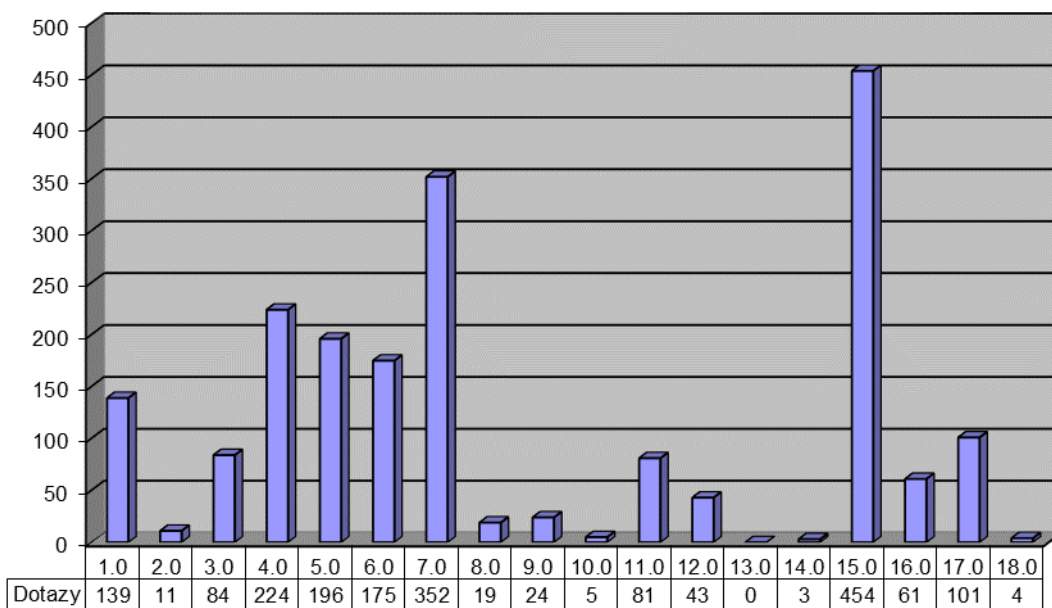
# Vyhodnocení statistických údajů Občanská poradna Společnou cestou 2016

**Počet klientů:** 1220  
**Počet konzultací:** 1573  
**Počet dotazů:** 1976

## Statistické třídění dotazů podle oblastí:

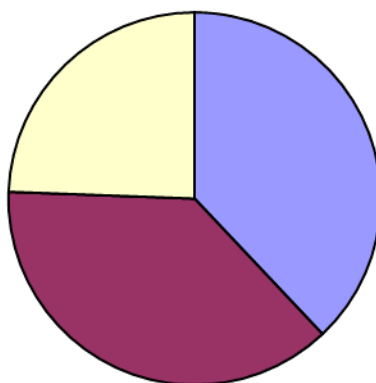
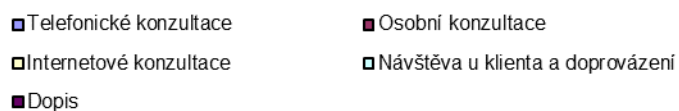
1.0. sociální dávky	<b>139</b>	10.0. školství a vzdělávání	<b>5</b>
2.0. sociální služby	<b>11</b>	11.0. problematika zadlužování	<b>81</b>
3.0. sociální pojištění	<b>84</b>	12.0. ochrana spotřebitele	<b>43</b>
4.0. pracovně-právní vztahy	<b>224</b>	13.0. právní systém ČR	<b>0</b>
5.0. bydlení	<b>196</b>	14.0. právní systém EU	<b>3</b>
6.0. rodina a mezilidské vztahy	<b>175</b>	15.0. občanské soudní řízení	<b>454</b>
7.0. občanskoprávní vztahy	<b>352</b>	16.0. veřejná správa	<b>61</b>
8.0. daně a poplatky	<b>19</b>	17.0. trestní právo	<b>101</b>
9.0. zdr. pojištění a zdravotnictví	<b>24</b>	18.0. základní práva a svobody	<b>4</b>

## Občanská poradna Společnou cestou celkový počet dotazů v roce 2016



### Konzultace podle typu kontaktu:

1. telefonické konzultace	<b>597</b>
2. osobní konzultace	<b>592</b>
3. internetové konzultace	<b>384</b>
4. návštěva u klienta a doprovázení	<b>0</b>
5. dopis	<b>0</b>



### Konzultace podle úrovně služby:

1. informace o obecném faktu	<b>102</b>
2. poskytnutí rady ke konkrétní situaci	<b>1316</b>
3. aktivní pomoc s řešením situace	<b>154</b>
4. vyjednávání či doprovázení klienta	<b>1</b>

