

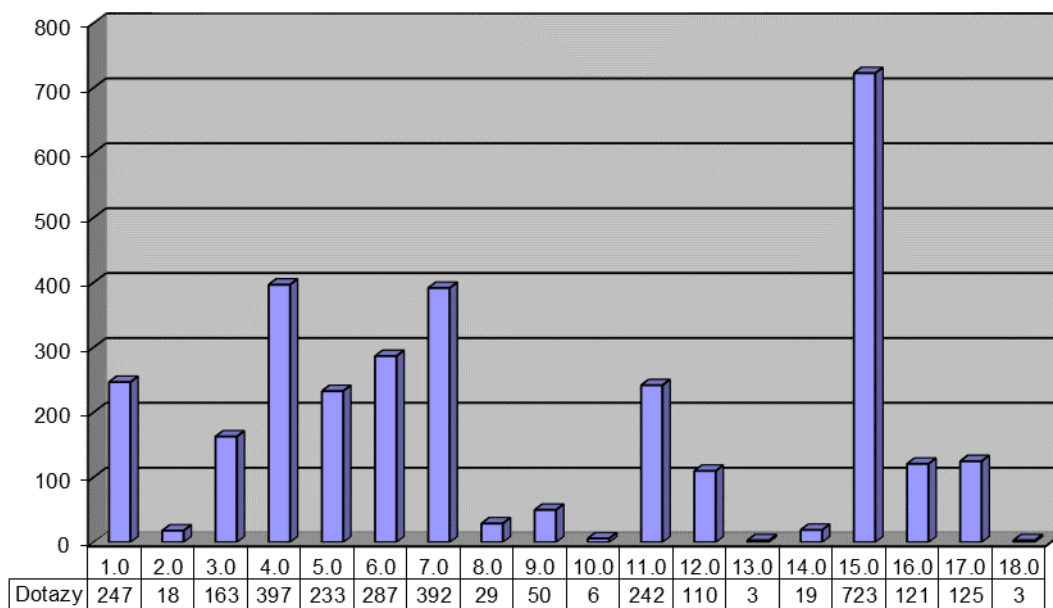
# Vyhodnocení statistických údajů Občanská poradna Společnou cestou 2015

**Počet klientů:** 1824  
**Počet konzultací:** 2413  
**Počet dotazů:** 3168

## Statistické třídění dotazů podle oblastí:

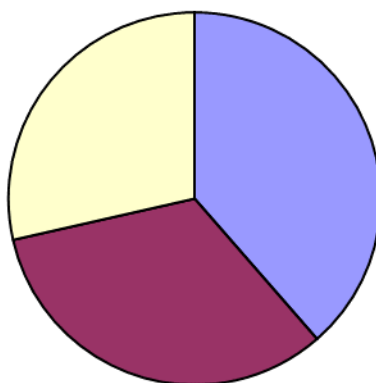
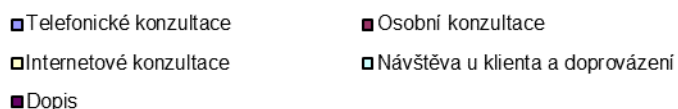
1.0. sociální dávky	<b>247</b>	10.0. školství a vzdělávání	<b>6</b>
2.0. sociální služby	<b>18</b>	11.0. problematika zadlužování	<b>242</b>
3.0. sociální pojištění	<b>163</b>	12.0. ochrana spotřebitele	<b>110</b>
4.0. pracovně-právní vztahy	<b>397</b>	13.0. právní systém ČR	<b>3</b>
5.0. bydlení	<b>233</b>	14.0. právní systém EU	<b>19</b>
6.0. rodina a mezilidské vztahy	<b>287</b>	15.0. občanské soudní řízení	<b>723</b>
7.0. občanskoprávní vztahy	<b>392</b>	16.0. veřejná správa	<b>121</b>
8.0. daně a poplatky	<b>29</b>	17.0. trestní právo	<b>125</b>
9.0. zdr. pojištění a zdravotnictví	<b>50</b>	18.0. základní práva a svobody	<b>3</b>

## Občanská poradna Společnou cestou celkový počet dotazů v roce 2015



### Konzultace podle typu kontaktu:

1. telefonické konzultace	<b>931</b>
2. osobní konzultace	<b>793</b>
3. internetové konzultace	<b>689</b>
4. návštěva u klienta a doprovázení	<b>0</b>
5. dopis	<b>0</b>



### Konzultace podle úrovně služby:

1. informace o obecném faktu	<b>44</b>
2. poskytnutí rady ke konkrétní situaci	<b>2034</b>
3. aktivní pomoc s řešením situace	<b>335</b>
4. vyjednávání či doprovázení klienta	<b>0</b>

