

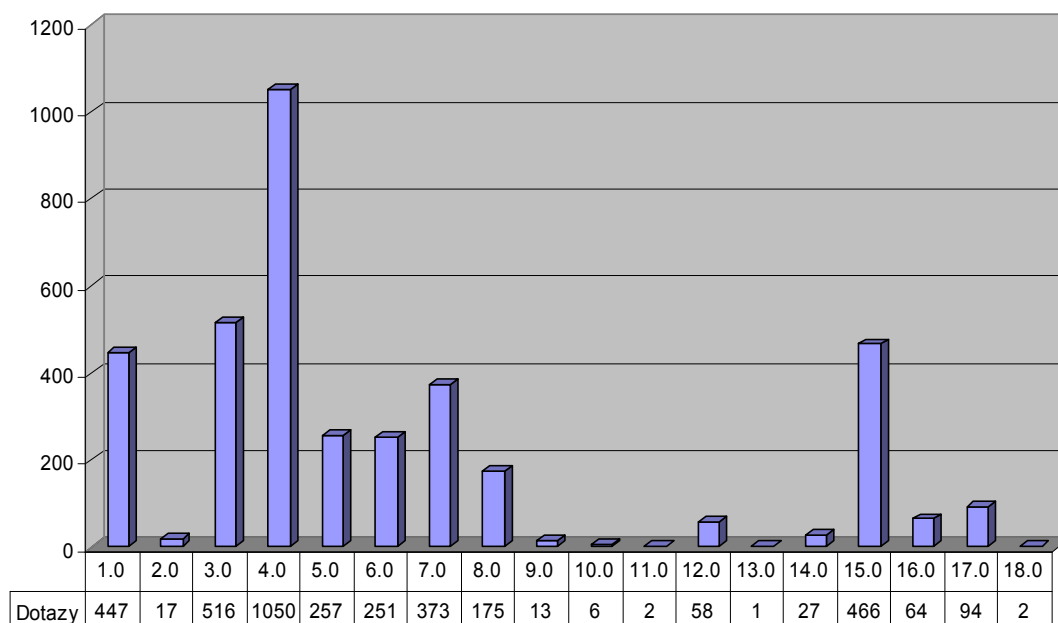
Vyhodnocení statistických údajů Občanská poradna o. s. Společnou cestou 2010

Počet klientů: 2795
Počet konzultací: 3103
Počet dotazů: 3819

Statistické třídění dotazů podle oblastí:

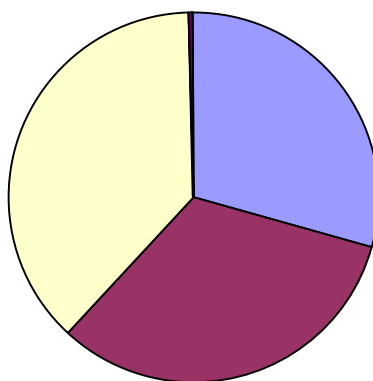
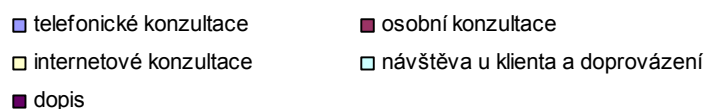
1.0. sociální dávky	447	10.0. školství a vzdělávání	6
2.0. sociální pomoc	17	11.0. ochrana živ. prostředí	2
3.0. pojištění	516	12.0. ochrana spotřebitele	58
4.0. pracovně-právní vztahy	1050	13.0. základy práva ČR	1
5.0. bydlení	257	14.0. právní systém EU	27
6.0. rodina a partnerské vztahy	251	15.0. občanské soudní řízení	466
7.0. majetkové právní vztahy	373	16.0. veřejná správa	64
8.0. fin. a rozpočt. problematika	175	17.0. trestní právo	94
9.0. zdravotnictví	13	18.0. ústavní právo	2

**Občanská poradna o.s. Společnou cestou
celkový počet dotazů v roce 2010**



Konzultace podle typu kontaktu:

1. telefonické konzultace	540
2. osobní konzultace	589
3. internetové konzultace	698
4. návštěva u klienta a doprovázení	1
5. dopis	4



Konzultace podle úrovně služby:

1. informace o obecném faktu	380
2. poskytnutí rady ke konkrétní situaci	1219
3. aktivní pomoc se řešením situace	233
4. vyjednávání či doprovázení klienta	0

